

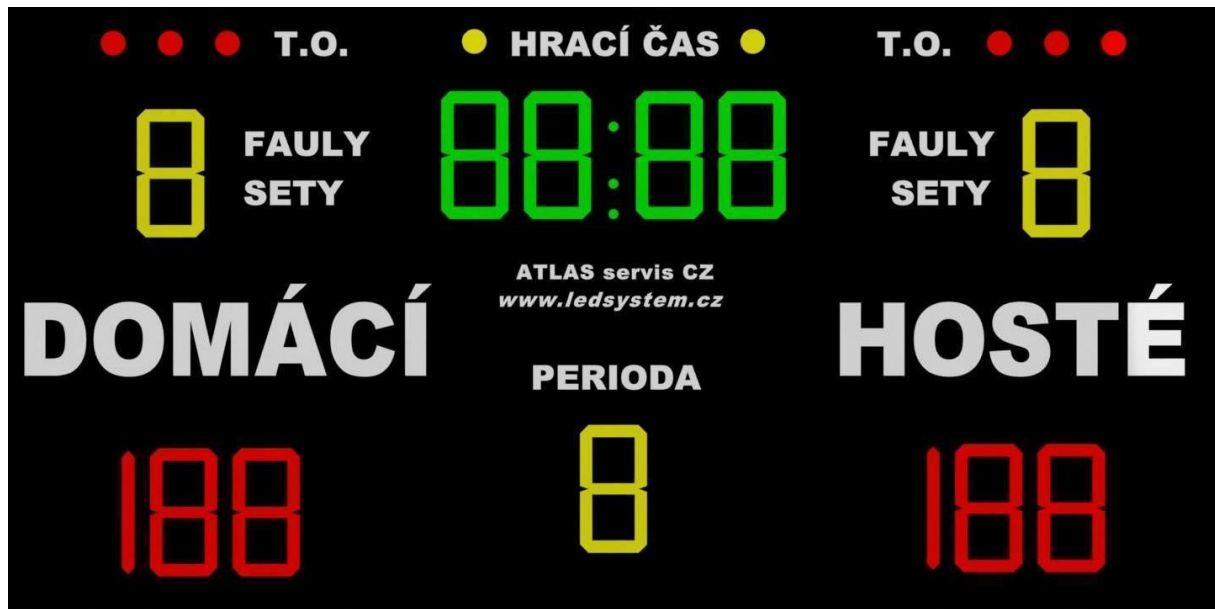
# **Návod k použití multifunkční časomíry MULT 30A\_4**

## Obsah

<b>1. Vzhled časomíry MULT 30A_4</b>	<b>4</b>
<b>2. Vzhled ovládacího pultu</b>	<b>4</b>
<b>3. Seznam ovládacích tlačítek ovládacího pultu</b>	<b>5</b>
<b>4. Struktura menu</b>	<b>6</b>
4.1 Nastavit hru	6
4.2 Časomíra	7
4.3 Použít	8
4.4 Použít sirénu	9
4.5 Logika hry	9
4.6 Prodloužení	10
4.7 Různé	10
4.8 Požadavek na stop	11
4.9 Systém	11
<b>5. Možnosti hry</b>	<b>12</b>
5.1 Přestávka před hrou	12
5.2 Hlavní hra	12
5.3 Přestávky	12
5.4 Prodloužení	12
5.5 Timeouty	13
5.6 Technické timeouty	13
5.7 Tiebreak	13
5.8 Ukončení a zapsání setů	13
<b>6. Display mode</b>	<b>14</b>
6.1 Display mode pro sporty házená a futsal	14
6.2 Display mode pro sporty hokej, hokejbal, florbal	15
6.3 Display mode pro sporty basketball a vodní pólo	16
<b>7. Externí tlačítka</b>	<b>17</b>
7.1 Tlačítka START – STOP	17
7.2 Tlačítka pro útočný čas	17
<b>8. Úprava zadaných hodnot</b>	<b>18</b>
8.1 Oprava herních údajů	18
8.2 Oprava běžících trestů	19

8.3 Oprava odložených trestů	20
8.4 Oprava osobních trestů	20
8.5 Nastavení startovních čísel hráčů pro hru basketbal	21
8.6 Zhasnutí časomíry	21
<b>9. Mazání</b>	<b>22</b>
<b>10. Zapojení ovládacího pultu</b>	<b>23</b>
10.1 Napájení ovládacího pultu	23
10.2 Zapojení datových konektorů	23
<b>11. Přednastavené hodnoty ovládacího pultu</b>	<b>24</b>
11.1 Stopky	24
11.2 Házená	25
11.3 Florbal	26
11.4 Futsal	27
11.5 Volejbal	28
11.6 Nohejbal	29
11.7 Badminton	30
11.8 Stolní tenis	31
11.9 Tenis	32
11.10 Basketbal	33
<b>12. Bezpečnost</b>	<b>34</b>
12.1 Časomíra	34
12.2 Ovládací pult	34

## 1. Vzhled časomíry MULT 30A\_4



## 2. Vzhled ovládacího pultu



### 3. Seznam ovládacích tlačítek ovládacího pultu

- Escape (storno volby, výstup ze submenu)
- Menu (vstup do menu)
- Display mode (režim zobrazení displeje - přepíná mezi zobrazením časomíry, zobrazením běžících trestů a odložených trestů)
- Zhasnutí/zapnutí (zhasne časomíru - informace zůstává uložena v ovládacím pultu, rozsvítí časomíru, zobrazení odpovídá zobrazení na ovládacím pultu)
- Funkce funkční tlačítko
- Timeout domácí (spustí timeout pro domácí)
- Perioda (změní periodu)
- Hrací čas (slouží pro změnu hracího času)
- Timeout hosté (spustí timeout pro hosty)
- Siréna H1 (spustí sirénu H1)
- Siréna H2 (spustí sirénu H2)
- Technický timeout (spustí technický timeout)
- Zapsat SET (zapíše SET)
- Vlevo (pohyb v menu vlevo)
- Vpravo (pohyb v menu vpravo)
- Fauly hráčů D (faul hráče domácích pro basketbal a vodní pólo)
- Fauly týmu D (faul týmu domácích)
- Body D (přidává body pro domácí)
- 2, 3 Body D (přidává 2 anebo 3 bod domácím – platí pro hru basketbal)
- Body H (přidává body pro hosty)
- 2, 3 Body H (přidává 2 anebo 3 bod domácím – platí pro hru basketbal)
- Fauly hráčů H (faul hráče hostů pro basketbal a vodní pólo)
- Fauly týmu H (faul týmu hostů)
- Oprava (tlačítko pro opravy)
- Mazání (tlačítko pro mazání)
- ENTER (potvrzení volby)
- Nový trest D (zadávání nového trestu pro domácí)
- Trest č. 1 D (trest č. 1 pro domácí)
- Trest č. 2 D (trest č. 2 pro domácí)
- Trest č. 3 D (trest č. 3 pro domácí)
- Nový trest H (zadávání nového trestu pro hosty)
- Trest č. 1 H (trest č. 1 pro hosty)
- Trest č. 2 H (trest č. 2 pro hosty)
- Trest č. 3 H (trest č. 3 pro hosty)
- 1 minuta až 10 minut (délka trestu při zadávání)
- Podání D (podání anebo držení míče pro domácí)
- Podání H (podání anebo držení míče pro hosty)
- 0 až 9 (číselník pro změnu údajů)
- START (spuštění časomíry)
- STOP (stopnutí časomíry)

## 4. Struktura menu

Do menu a v menu se pohybujeme pomocí tlačítek:

MENU	vstup do menu
VLEVO	pohyb v menu směrem vlevo
VPRAVO	pohyb v menu směrem vpravo
ENTER	potvrzení volby
ESC	krok zpět (nepotvrzení volby)

Základní struktura menu je tvořena:

- Nastavit hru
- Časomíra
- Použít
- Použít houkačku
- Logika hry
- Prodloužení
- Různé
- Požadavek na STOP
- Systém

Výběr provedeme:

- zmáčknutím tlačítka MENU
- šipkami VLEVO a VPRAVO vybereme volbu
- zmáčknutím tlačítka ENTER volbu potvrdíme

### 4.1 Nastavit hru

Tyto volby slouží pro výběr hry.

- Nová hra (nastaví novou hru)
- Stopky (vybere stopky jako hru)
- Házená (vybere házenou jako hru)
- Florbal (vybere florbal jako hru)
- Futsal (vybere futsal jako hru)
- Volejbal (vybere volejbal jako hru)
- Nohejbal (vybere nohejbal jako hru)
- Badminton (vybere badminton jako hru)
- Stolní tenis (vybere stolní tenis jako hru)
- Tenis (vybere tenis jako hru)
- Basketbal (vybere basketbal jako hru)

Výběr provedeme:

- zmáčknutím tlačítka MENU
- zmáčknutím tlačítka ENTER
- šipkami VLEVO a VPRAVO vybereme požadovanou hru
- zmáčknutím tlačítka ENTER volbu potvrdíme anebo ESC zrušíme

## 4.2 Časomíra

Tyto volby slouží pro změnu počítání času, přestávky, prodloužení a také co se má zobrazovat na pozici hracího času. **Pokud provedete změnu v záložce „Časomíra“, je vždy třeba spustit novou hru.** Toto nastavení se dá nastavit u každého vybraného sportu zvlášť. Po jeho změně si ovládací pult tyto hodnoty pamatuje pro každý sport zvlášť.

- Měření času [vzestupně – vzestupně trvale-hodiny-bez měření-sestupně]
- Absolutní čas hry [ano-ne]
- Počítání přestávky [vzestupně – vzestupně trvale-hodiny-bez měření-sestupně]
- Počítání prodloužení [vzestupně – vzestupně trvale-hodiny-bez měření-sestupně]

### Měření času:

- Vzestupně:** počítá jednotlivé periody od času 0:00 do konce délky periody, další periodu začíná opět od 0:00. (Tato volba je vhodná pro sporty, u kterých se počítá hrací čas v jednotlivých periodách zvlášť, např. házená, florbal, apod.).
- Vzestupně trvale:** počítá celou dobu hrací čas od času 0:00 nahoru. Přerušением tlačítkem STOP a opětovným spuštěním tlačítkem START se hrací čas zvyšuje. (Tato volba je vhodná pro sporty, které mají pouze jednotný čas, nezávislý na počtu period, např. tenis, volejbal apod.).
- Hodiny:** zobrazuje na pozici hracího času reálný čas. Tato volba je možná například nastavit u tenisu a podobných sportů. Touto volbou se vyřazuje vnitřní počítání časomíry, tzn. nelze například zadávat tresty apod. Funkce tlačítek START a STOP je také vyřazena z činnosti.
- Bez měření:** zobrazí na pozici hracího času prázdné mezery. Touto volbou se vyřazuje vnitřní počítání časomíry, tzn. nelze například zadávat tresty apod. Funkce tlačítek START a STOP je také vyřazena z činnosti.
- Sestupně:** počítá hrací čas sestupně, od nastaveného času periody do 0:00.

### Absolutní čas:

- Ano:** pokud je aktivní tato volba, sčítá jednotlivé časy jednotlivých period. Např. bude-li délka jedné periody 20:00 a počítání vzestupně, tak druhá perioda bude začínat na čase 20:00 a končit na čase 40:00.
- Ne:** pokud je tato volba aktivní, počítá každou periodu samostatně.

### Počítání přestávky:

- Vzestupně:** počítá přestávku vzestupně od času 0:00 do konce délky přestávky.
- Vzestupně trvale:** počítá celou dobu přestávky od času 0:00 nahoru. Ukončení přestávky se stane pomocí tlačítka STOP.

**Hodiny:** zobrazuje na pozici hracího času reálný čas. Touto volbou se vyřazuje vnitřní počítání časomíry, tzn. nelze například zadávat tresty apod. Funkce tlačítek START a STOP je také vyřazena z činnosti.

**Bez měření:** zobrazí na pozici hracího času prázdné mezery. Touto volbou se vyřazuje vnitřní počítání časomíry, tzn. nelze například zadávat tresty apod. Funkce tlačítek START a STOP je také vyřazena z činnosti.

**Sestupně:** počítá přestávku sestupně, od nastaveného času přestávky do 0:00.

#### **Počítání prodloužení:**

**Vzestupně:** počítá jednotlivé prodloužení od času 0:00 do konce délky prodloužení, další prodloužení začíná opět od 0:00.

**Vzestupně trvale:** počítá celou dobu prodloužení od času 0:00 nahoru. Přerušením tlačítkem STOP a opětovným spuštěním tlačítkem START se prodloužení zvyšuje.

**Hodiny:** zobrazuje na pozici hracího času reálný čas. Touto volbou se vyřazuje vnitřní počítání časomíry, tzn. nelze například zadávat tresty apod. Funkce tlačítek START a STOP je také vyřazena z činnosti.

**Bez měření:** zobrazí na pozici hracího času prázdné mezery. Touto volbou se vyřazuje vnitřní počítání časomíry, tzn. nelze například zadávat tresty apod. Funkce tlačítek START a STOP je také vyřazena z činnosti.

**Sestupně:** počítá jednotlivé prodloužení od nastaveného času prodloužení do času 0:00. Další prodloužení začíná opět od nastaveného času prodloužení.

#### **Výběr provedeme:**

- zmáčknutím tlačítka MENU
- zmáčknutím tlačítka VPRAVO 1x
- zmáčknutím tlačítka ENTER volbu potvrdíme
- šípkami VLEVO a VPRAVO vybereme požadovanou volbu
- zmáčknutím tlačítka ENTER volbu potvrdíme anebo ESC zrušíme
- šípkami VLEVO a VPRAVO vybereme požadovanou další podvolbu
- zmáčknutím tlačítka ENTER volbu potvrdíme anebo ESC zrušíme

## **4.3 Použit**

Toto nastavení se dá nastavit u každého vybraného sportu zvlášť. Po jeho změně si ovládací pult tyto hodnoty pamatuje pro každý sport zvlášť.

- Body [ano – ne] (povolí nebo zakáže zobrazení bodů)
- Fauly [ano – ne] (povolí nebo zakáže zobrazení faulů)
- Periody [ano – ne] (povolí nebo zakáže zobrazení periody)
- Timeouty [ano – ne] (povolí nebo zakáže zobrazení timeoutů)
- Podání [ano – ne] (povolí nebo zakáže zobrazení podání-držení míče)
- Útok [ano – ne] (povolí nebo zakáže zobrazení útočného času)
- Vyloučení [ano – ne] (povolí nebo zakáže zobrazení trestů)



Výběr provedeme:

- zmáčknutím tlačítka MENU
- zmáčknutím tlačítka VPRAVO 2x
- zmáčknutím tlačítka ENTER volbu potvrdíme
- šipkami VLEVO a VPRAVO vybereme požadovanou volbu
- zmáčknutím tlačítka ENTER volbu potvrdíme anebo ESC zrušíme

## 4.4 Použití sirény

Toto nastavení se dá nastavit u každého vybraného sportu zvlášť. Po jeho změně si ovládací pult tyto hodnoty pamatuje pro každý sport zvlášť.

Tyto volby slouží pro povolení anebo zakázání použití sirény v jednotlivých volbách

- Ruční [ano – ne]
- Konec periody [ano – ne]
- Konec hry [ano – ne]
- Před koncem hry [ano – ne]
- Konec prodloužení [ano – ne]
- Konec timeoutu [ano – ne]
- Před ukončením timeoutu [ano – ne]

Výběr provedeme:

- zmáčknutím tlačítka MENU
- zmáčknutím tlačítka VPRAVO 3x
- zmáčknutím tlačítka ENTER volbu potvrdíme
- šipkami VLEVO a VPRAVO vybereme požadovanou volbu
- zmáčknutím tlačítka ENTER volbu potvrdíme anebo ESC zrušíme

## 4.5 Logika hry

Tyto volby slouží pro nastavení délky a počtu period, hracího času a přestávek. Toto nastavení se dá nastavit u každého vybraného sportu zvlášť. Po jeho změně si ovládací pult tyto hodnoty pamatuje pro každý sport zvlášť.

- Přestávka před hrou [ 0 až 59:00 min]
- Čas periody [ 0 až 59:00 min]
- Počet period [ 0 až 9]
- Čas přestávky [ 0 až 59:00 min]
- Čas přestávky 2 basket [ 0 až 59:00 min]
- Auto mazání timeoutu [ano - ne]
- Auto mazání faulu týmů [ano - ne]

Výběr provedeme:

- zmáčknutím tlačítka MENU
- zmáčknutím tlačítka VPRAVO 4x
- zmáčknutím tlačítka ENTER volbu potvrdíme
- šipkami VLEVO a VPRAVO vybereme požadovanou volbu
- zmáčknutím tlačítka ENTER vybereme volbu
- úpravou číselného údaje upravíme požadovanou volbu
- potvrdíme tlačítkem ENTER anebo ESC zrušíme

## 4.6 Prodloužení

Tyto volby slouží pro nastavení délky a počtu prodloužení. Toto nastavení se dá nastavit u každého vybraného sportu zvlášť. Po jeho změně si ovládací pult tyto hodnoty pamatuje pro každý sport zvlášť.

- Použít prodloužení [ano - ne]
- Přestávka před prodloužením [ 0 až 59:00 min]
- Čas prodloužení [ 0 až 59:00 min]
- Počet prodloužení [ 0 až 9]
- Čas přestávky během prodloužení [ 0 až 59:00 min]

Výběr provedeme:

- zmáčknutím tlačítka MENU
- zmáčknutím tlačítka VPRAVO 5x anebo 4x VLEVO
- zmáčknutím tlačítka ENTER volbu potvrdíme
- šípkami VLEVO a VPRAVO vybereme požadovanou volbu
- zmáčknutím tlačítka ENTER vybereme volbu
- úpravou číselného údaje upravíme požadovanou volbu
- potvrdíme tlačítkem ENTER anebo ESC zrušíme

## 4.7 Různé

Toto nastavení se dá nastavit u každého vybraného sportu zvlášť. Po jeho změně si ovládací pult tyto hodnoty pamatuje pro každý sport zvlášť.

- Počet timeoutů [ 0 až 3]
- Čas timeoutu [ 0 až 60 sekund]
- Čas útoku [0 až 60 sekund]
- Počet souběžných trestů [ 0 až 8]
- Počet faulů týmu [0 až 9]
- Počet faulů hráče [0 až 9]

Výběr provedeme:

- zmáčknutím tlačítka MENU
- zmáčknutím tlačítka VPRAVO 6x anebo 3x VLEVO
- zmáčknutím tlačítka ENTER volbu potvrdíme
- šípkami VLEVO a VPRAVO vybereme požadovanou volbu
- zmáčknutím tlačítka ENTER vybereme volbu
- úpravou číselného údaje upravíme požadovanou volbu
- potvrdíme tlačítkem ENTER anebo ESC zrušíme

## 4.8 Požadavek na stop

Tyto volby slouží pro povolení anebo zakázání měnit jednotlivá nastavení během hry. Toto nastavení se dá nastavit u každého vybraného sportu zvlášť. Po jeho změně si ovládací pult tyto hodnoty pamatuje pro každý sport zvlášť.

- Vstup do menu [ano - ne]
- Vyloučení [ano - ne]
- Změna skóre [ano - ne]
- Mazání [ano - ne]
- Změna faulu [ano - ne]
- Spuštění timeoutu [ano - ne]

Výběr provedeme:

- zmáčknutím tlačítka MENU
- zmáčknutím tlačítka VPRAVO 7x anebo 2x VLEVO
- zmáčknutím tlačítka ENTER volbu potvrdíme
- šípkami VLEVO a VPRAVO vybereme požadovanou volbu
- zmáčknutím tlačítka ENTER vybereme volbu
- úpravou číselného údaje upravíme požadovanou volbu
- potvrdíme tlačítkem ENTER anebo ESC zrušíme

## 4.9 Systém

- Nastavení času [0 až 24:00:00] (nastavení zobrazení reálného času)
- Po odpojení [hodiny – Nepoužito - Vypnout] (stav časomíry po odpojení ovládacího pultu)
- Odeslat nastavení na LED panel
- Jas [0 až 100%] (nastavení jasu časomíry od 0% do 100%)
- Podsvícení [ano - ne] (podsvícení LCD displeje)
- Language [výběr jazyka] (výběr jazyka na ovládacím pultu)

Výběr provedeme:

- zmáčknutím tlačítka MENU
- zmáčknutím tlačítka VPRAVO 8x anebo 1x VLEVO
- zmáčknutím tlačítka ENTER volbu potvrdíme
- šípkami VLEVO a VPRAVO vybereme požadovanou volbu
- zmáčknutím tlačítka ENTER vybereme volbu
- úpravou číselného údaje upravíme požadovanou volbu
- potvrdíme tlačítkem ENTER anebo ESC zrušíme

## 5. Možnosti hry

Zápas dělíme na přestávku před hrou, hlavní hru, přestávky a případné prodloužení. Před hlavní hrou si prosím zkontrolujte a případně nastavte, jak se má vybraná hra chovat. Jedná se především o nastavení veškeré logiky hry, počítání časů, nastavení prodloužení, apod.

### 5.1 Přestávka před hrou

Přestávku před hrou nastavujeme v menu. Máme-li nastavenou přestávku před hrou, tak po zapnutí ovládacího pultu anebo zvolení nové hry se ovládací pult uvede do začátku hry. Zmáčknutím tlačítka START se začne odpočítávat přestávka. Přestávka se počítá buď vzestupně anebo sestupně - dle nastavení v záložce časomíra, viz bod 4. 2. Pokud chcete ukončit přestávku dříve než skončí, zmáčkněte tlačítko STOP, ovládací pult se Vás zeptá, zda chcete ukončit přestávku před hrou. Po potvrzení této volby klávesou ENTER, se nastaví první perioda zápasu a čeká se na zmáčknutí tlačítka START pro spuštění hlavní hry.

### 5.2 Hlavní hra

Hlavní hra začíná zmáčknutím tlačítka START. Tím se začne odpočítávat hrací čas. Tlačítkem STOP přerušíte odpočítávání.

V průběhu hry může měnit vše co je potřebné ke hře, zadávat trest anebo fauly, spouštět timeouty apod. Po dokončení periody se automaticky spustí přestávka mezi periodami. Jakmile skončí přestávka mezi periodami, tak se automaticky nastaví další perioda a čeká se na zmáčknutí tlačítka START pro začátek další periody. V případě potřeby ukončit přestávku mezi periodami dříve, zmáčkněte tlačítko STOP, ovládací pult se vás zeptá, zda chcete ukončit přestávku. Potvrzením klávesou ENTER se pult nastaví na další periodu.

### 5.3 Přestávky

Přestávky nastavujeme v menu. Přestávka je možná před začátkem zápasu-viz bod 5.1, mezi periodami, před prodloužením a mezi prodlouženími.

Odpočítávání přestávky se zobrazuje na pozici hracího času. Pokud chcete ukončit přestávku dříve, než skončí její odpočítávání, zmáčkněte tlačítko STOP. Ovládací pult se vás zeptá, zda chcete ukončit přestávku. Po potvrzení této volby klávesou ENTER, se nastaví následující část zápasu a čeká se na zmáčknutí tlačítka START pro spuštění hry.

### 5.4 Prodloužení

Pokud chcete, aby se po skončení základní hrací doby prodloužovalo (stejný počet bodů pro domácí a hosty), je nutné mít před hrou nastaveno ve volbě použít prodloužení - ano, viz bod 4.6. Při této variantě nastavení se automaticky spustí přestávka před prodloužením, je-li na konci poslední periody rovný stav bodů.

## 5.5 Timeouty

Timeouty nastavujeme v menu. Pro každou hru je možno povolit či zakázat použití timeoutů, jejich počet a délku jejich trvání.

Pro použití timeoutů slouží tlačítka TIMEOUT DOMÁCÍ a TIMEOUT HOSTÉ.

Po stisknutí tlačítka TIMEOUT DOMÁCÍ nebo TIMEOUT HOSTÉ, se na místě hracího času zobrazí odpočítávání timeoutu.

Pokud chcete timeout ukončit dříve, než skončí jeho odpočítávání, zmáčkněte znovu tlačítko pro timeout daného týmu. Ovládací pult se vás zeptá, zda chcete ukončit timeout. Po potvrzení této volby klávesou ENTER se time out ukončí a na pozici hracího času se opět zobrazí hrací čas. Po té můžete pokračovat ve hře zmáčknutím tlačítka START.

## 5.6 Technické timeouty

Technické timeouty nastavujeme v menu. Pro každou hru je možno povolit či zakázat použití technických timeoutů, jejich počet a délku jejich trvání.

Pro použití technického timeoutu slouží tlačítko TECHNICKÝ TIMEOUT.

Po stisknutí tlačítka TECHNICKÝ TIMEOUT, se na místě hracího času zobrazí odpočítávání technického timeoutu.

Pokud chcete technický timeout ukončit dříve, než skončí jeho odpočítávání, zmáčkněte znovu tlačítko TECHNICKÝ TIMEOUT. Ovládací pult se vás zeptá, zda chcete ukončit technický timeout. Po potvrzení této volby klávesou ENTER se technický timeout ukončí a na pozici hracího času se opět zobrazí hrací čas. Po té můžete pokračovat ve hře zmáčknutím tlačítka START.

## 5.7 Tiebreak

Tlačítko lze použít ve hře tenis.

Pokud chcete začít tiebreak, stiskněte tlačítko PERIODA. Ovládací pult se Vás zeptá, zda chcete spustit tiebreak. Po potvrzení této volby klávesou ENTER se začne stav bodů zvyšovat po 1.

Pro ukončení tiebreaku, zmáčkněte tlačítko ZAPSAT SET. Ovládací pult se Vás zeptá, zda chcete zapsat set. Po potvrzení této volby klávesou ENTER, se ovládací pult zeptá, zda chcete ukončit tiebreak. Po stisknutí tlačítka ENTER, se stávající set ukončí, vítězi tiebreaku je připočten 1 bod. A je započat následující set.

V případě že chcete tiebreak stornovat, stiskněte znovu tlačítko PERIODA.

Ovládací pult se Vás zeptá, zda chcete ukončit tiebreak. Po potvrzení této volby klávesou ENTER, se bodový stav aktuálního game vynuluje a body se nyní opět počítají normálně.

## 5.8 Ukončení a zapsání setů

Pro ukončení a zapsání setu slouží tlačítko ZAPSAT SET.

Toto tlačítko je aktivní, pouze pokud je aktuálně zvolená hra dělena na sety, např. tenis, volejbal, nohejbal, apod.

Po stisknutí tlačítka ZAPSAT SET se Vás ovládací panel zeptá, zda chcete zapsat set. Po potvrzení klávesou ENTER se set zapíše a ukončí a začne se počítat nový set.

## 6. Display mode

Klávesa DISPLAY MODE, slouží pro zobrazení dodatečných herních údajů. Zobrazované údaje závisí na dané hře.

Po stisknutí klávesy DISPLAY MODE, se na ovládacím pultu objeví nové zobrazení. Po prohlédnutí všech dostupných obrazovek je zobrazeno základní zobrazení.

Zrychleně můžete zobrazit základní zobrazení, zmáčknete-li klávesu ESC.

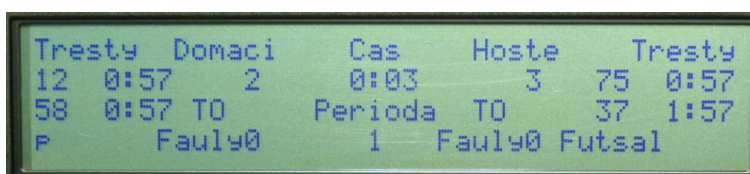
Některé hry nemají žádné dodatečné herní údaje, než ty, které jsou v základním zobrazení, např. tenis, volejbal apod. U těchto her je klávesa DISPLAY MODE neaktivní.

### 6.1 Display mode pro sporty házená a futsal

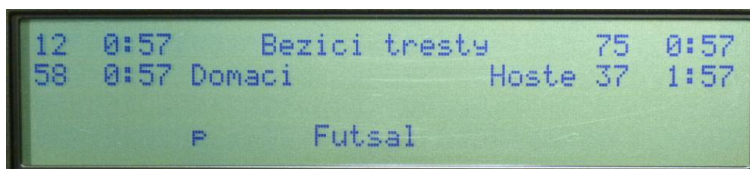
Zde má klávesa DISPLAY MODE tři různá zobrazení.

Jsou to:

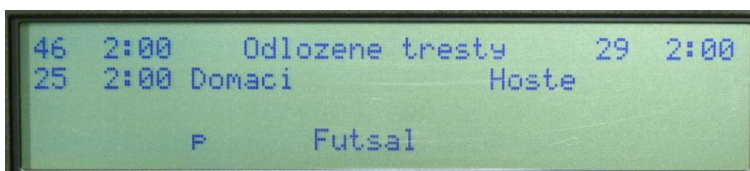
- Hlavní zobrazení: hracího času, bodů, faulů, periody apod.



- Zobrazení běžících trestů: čísla hráčů a čas běžících trestů



- Zobrazení odložených trestů: čísla hráčů a čas odložených trestů



## 6.2 Display mode pro sporty hokej, hokejbal, florbal

Zde má klávesa DISPLAY MODE čtyři různá zobrazení.

Jsou to:

- Hlavní zobrazení: hracího času, bodů, periody, prvních dvou běžících trestů, apod.

Tresty	Domaci	Cas	Hoste	Tresty
58	6:52	4	0:09	3
25	3:52	T0	Perioda	T0
	P	1	Hokej	
				78 5:52
				35 1:52

- Zobrazení běžících trestů: čísla hráčů a čas běžících trestů

58	6:52	Bezici tresty	78	5:52
25	3:52	Domaci	Hoste	35
				1:52
		P	Hokej	

- Zobrazení odložených trestů: čísla hráčů a čas odložených trestů

56	5:00	Odlozene tresty	36	4:00
18	9:00	Domaci	Hoste	95
				4:00
		P	Hokej	

- Zobrazení osobních trestů: čísla hráčů a čas osobních trestů

56	10:00	Osobni tresty	35	10:00
		Domaci	Hoste	95
				10:00
		P	Hokej	

### 6.3 Display mode pro sporty basketbal a vodní pólo

Zde má klávesa DISPLAY MODE pět různých zobrazení.

Jsou to:

- Hlavní zobrazení: hracího času, bodů, faulů, periody, apod.

Utok	Domaci	Cas	Hoste
22	11	9:57	6
24bk	T0	Perioda	T0
F	Fault0	1	Fault0 Basketbal

- Zobrazení čísla hráčů, počtu faulů a bodů, pro hráče č. 4 – č. 6

Hrac	Faulty	Body	Hrac	Faulty	Body
4		2	4		
5	1	4	5		
6		1	6		

- Zobrazení čísla hráčů, počtu faulů a bodů, pro hráče č. 7 – č. 9

Hrac	Faulty	Body	Hrac	Faulty	Body
7			7		
8			8	1	
9			9		

- Zobrazení čísla hráčů, počtu faulů a bodů, pro hráče č. 10 – č. 12

Hrac	Faulty	Body	Hrac	Faulty	Body
10	1	1	10	1	
11		1	11		
12			12		2

- Zobrazení čísla hráčů, počtu faulů a bodů, pro hráče č. 13 – č. 15

Hrac	Faulty	Body	Hrac	Faulty	Body
13			13		
14			14		1
15	1	2	15		



## 7. Externí tlačítka

Externí tlačítka jsou součástí dodávky pro časomíry, které jsou dodávány včetně odpočtu útočných časů nad basketbalové koše

### 7.1 Tlačítka START-STOP



### 7.2 Tlačítka pro útočný čas



- 24s (nastaví útočný čas na 24 sekund)
- 14s (nastaví útočný čas na 14 sekund)
- Zhasnutí útočného času (zhasne útočné časy)

## 8. Úprava zadaných hodnot

### 8.1 Oprava herních údajů

Pro opravení špatně zadané hodnoty slouží tlačítko OPRAVA.

Po stisknutí tlačítka OPRAVA, se ovládací pult zeptá, kterou hodnotu chcete opravit.

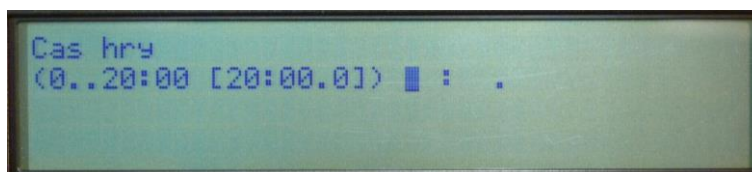


Po zvolení některé hodnoty k opravě, je zobrazen dialog s názvem opravované hodnoty.

Pod ním je v kulatých závorkách uveden rozsah, který může daná hodnota nabývat a za ním v hranatých závorkách je současná hodnota.

Za kulatou závorkou je kurzor ukazující na pozici prvního znaku nové hodnoty.

Po zadání nové hodnoty, stiskněte klávesu ENTER.



Stisknutím následujících tlačítek je možno zobrazit příslušný dialog pro opravu.

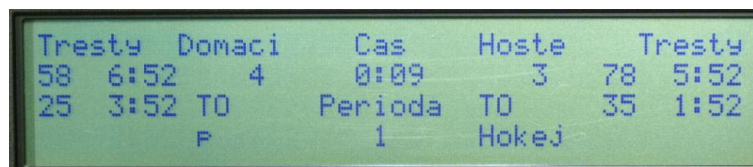
- HRACÍ ČAS (Opraví aktuálně počítaný čas. Tedy nejen hrací čas, ale i čas přestávky, timeoutu a technického timeoutu. Např. Je li hrací čas opravován během periody, jedná se o čas dané periody. Je li opravován během počítání timeoutu, jedná se o čas daného timeoutu.)
- PERIODA (Opraví pořadí aktuální periody)
- TIMEOUT HOSTÉ (Opraví počet použitých timeoutů hostů)
- TIMEOUT DOMÁCÍ (Opraví počet použitých timeoutů domácích)
- TECHNICKÝ TIMEOUT (Opraví počet použitých technických timeoutů)
- BODY H (Opraví počet bodů hostů, nebo jednotlivých hráčů)
- BODY D (Opraví počet bodů domácích, nebo jednotlivých hráčů)

(Pokud je ovládací pult vybaven pro hru basketbal tlačítky 1 – 3 body, pro opravu bodů se využívá pouze tlačítko 1 bod. Po stisknutí tlačítka se ovládací pult zeptá, na číslo hráče a po jeho zadání na počet jeho bodů.)

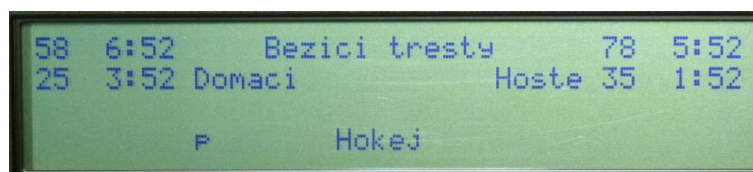
- FAULY TÝMŮ H (Opraví počet faulů týmu hostů)
- FAULY TÝMŮ D (Opraví počet faulů týmu domácích)
- FAULY HRÁČŮ H (Opraví počet faulů jednotlivých hostujících hráčů)
- FAULY HRÁČŮ D (Opraví počet faulů jednotlivých domácích hráčů)
- SET 1 (Opraví set číslo 1)
- SET 2 (Opraví set číslo 2)
- SET 3 (Opraví set číslo 3)
- SET 4 (Opraví set číslo 4)
- SET 5 (Opraví set číslo 5)
- SIRÉNA 2 (Opraví útočný čas)

## 8.2 Oprava běžících trestů

Běžící tresty lze opravovat ze základního zobrazení:



Anebo ze zobrazení „běžících trestů“. K tomuto zobrazení se lze dostat pomocí jednoho stisknutí klávesy DISPLAY MODE.

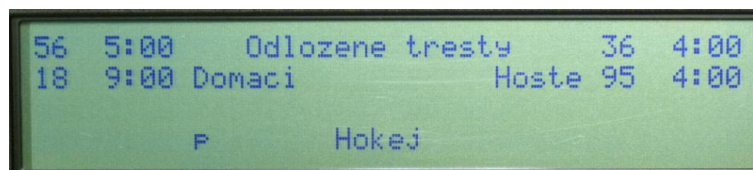


Nyní lze stisknout tlačítko OPRAVA, ovládací pult se opět zeptá, kterou hodnotu chcete opravit. Stisknutím následujících tlačítek je možno zobrazit příslušný dialog pro opravu.

- TREST Č. 1 D (Opraví běžící trest domácích číslo 1)
- TREST Č. 2 D (Opraví běžící trest domácích číslo 2)
- TREST Č. 3 D (Opraví běžící trest domácích číslo 3)
- 1 MINUTA (Opraví běžící trest domácích číslo 4)
- 2 MINUTY (Opraví běžící trest domácích číslo 5)
- 3 MINUTY (Opraví běžící trest domácích číslo 6)
- 4 MINUTY (Opraví běžící trest domácích číslo 7)
- 5 MINUT (Opraví běžící trest domácích číslo 8)
- TREST Č. 1 H (Opraví běžící trest hostů číslo 1)
- TREST Č. 2 H (Opraví běžící trest hostů číslo 2)
- TREST Č. 3 H (Opraví běžící trest hostů číslo 3)
- 6 MINUT (Opraví běžící trest hostů číslo 4)
- 7 MINUT (Opraví běžící trest hostů číslo 5)
- 8 MINUT (Opraví běžící trest hostů číslo 6)
- 9 MINUT (Opraví běžící trest hostů číslo 7)
- 10 MINUT (Opraví běžící trest hostů číslo 8)

### 8.3 Oprava odložených trestů

Pro opravu odložených trestů je nutné zvolit zobrazení „odložených trestů“. K tomuto zobrazení se lze dostat pomocí dvou stisků klávesy DISPLAY MODE.

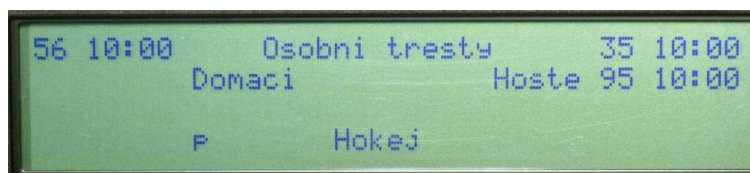


Nyní lze stisknout tlačítko OPRAVA, ovládací pult se opět zeptá, kterou hodnotu chcete opravit. Stisknutím následujících tlačítek je možno zobrazit příslušný dialog pro opravu.

- TREST Č. 1 D (Opraví odložený trest domácích číslo 1)
- TREST Č. 2 D (Opraví odložený trest domácích číslo 2)
- TREST Č. 3 D (Opraví odložený trest domácích číslo 3)
- 1 MINUTA (Opraví odložený trest domácích číslo 4)
- 2 MINUTY (Opraví odložený trest domácích číslo 5)
- 3 MINUTY (Opraví odložený trest domácích číslo 6)
- 4 MINUTY (Opraví odložený trest domácích číslo 7)
- 5 MINUT (Opraví odložený trest domácích číslo 8)
- TREST Č. 1 H (Opraví odložený trest hostů číslo 1)
- TREST Č. 2 H (Opraví odložený trest hostů číslo 2)
- TREST Č. 3 H (Opraví odložený trest hostů číslo 3)
- 6 MINUT (Opraví odložený trest hostů číslo 4)
- 7 MINUT (Opraví odložený trest hostů číslo 5)
- 8 MINUT (Opraví odložený trest hostů číslo 6)
- 9 MINUT (Opraví odložený trest hostů číslo 7)
- 10 MINUT (Opraví odložený trest hostů číslo 8)

### 8.4 Oprava osobních trestů

Pro opravu osobních trestů je nutné zvolit zobrazení „osobních trestů“. K tomuto zobrazení se lze dostat pomocí dvou tří stisků klávesy DISPLAY MODE.



Nyní lze stisknout tlačítko OPRAVA, ovládací pult se opět zeptá, kterou hodnotu chcete opravit. Stisknutím následujících tlačítek je možno zobrazit příslušný dialog pro opravu.

- TREST Č. 1 D (Opraví osobní trest domácích číslo 1)
- TREST Č. 2 D (Opraví osobní trest domácích číslo 2)
- TREST Č. 3 D (Opraví osobní trest domácích číslo 3)
- 1 MINUTA (Opraví osobní trest domácích číslo 4)
- 2 MINUTY (Opraví osobní trest domácích číslo 5)

- 3 MINUTY (Opraví osobní trest domácích číslo 6)
- 4 MINUTY (Opraví osobní trest domácích číslo 7)
- 5 MINUT (Opraví osobní trest domácích číslo 8)
- TREST Č. 1 H (Opraví osobní trest hostů číslo 1)
- TREST Č. 2 H (Opraví osobní trest hostů číslo 2)
- TREST Č. 3 H (Opraví osobní trest hostů číslo 3)
- 6 MINUT (Opraví osobní trest hostů číslo 4)
- 7 MINUT (Opraví osobní trest hostů číslo 5)
- 8 MINUT (Opraví osobní trest hostů číslo 6)
- 9 MINUT (Opraví osobní trest hostů číslo 7)
- 10 MINUT (Opraví osobní trest hostů číslo 8)

## 8.5 Nastavení startovních čísel hráčů pro hru basketbal

Volbu je možné použít ve hře basketbal.

Defaultně jsou startovní čísla hráčů nastaveny na čísla 4 až 15 (tomu odpovídá pozice 1 až 12) pro oba týmy stejně.

Pokud chcete změnit startovní čísla hráčů, stiskněte tlačítko OPRAVA. Ovládací pult se zeptá, kterou hodnotu chcete opravit. Stiskem tlačítka PODANI D nebo PODANI H zvolíte tým, ve kterém chcete startovní čísla měnit.

Ovládací panel zobrazí dialog pro zadání startovního čísla, začínající na pozici 1.

Po zadání žádaného startovního čísla pokračuje dialog na další pozici až do pozice 12.

Pokud nezadáte žádné nové startovní číslo, je možné pozici přeskočit tlačítkem ENTER.

## 8.6 Zhasnutí časomíry

Pokud je třeba zhasnout tabuli, např. kvůli opravě hracích údajů, tak je možné použít tlačítko ZHASNUTÍ ZAPNUTÍ.

Toto tlačítko reaguje pouze během přestávek a v době kdy je hra zastavena.

Po stisknutí tlačítka se ovládací pult zeptá, zda chcete zhasnout časomíru.

Po potvrzení této volby klávesou ENTER, je časomíra zhasnuta, toto zhasnutí se týká pouze samotné časomíry. Veškerá logik hry je uchována v ovládacím pultu a je možné pokračovat normálně ve hře anebo upravovat herní údaje.

Po opětovném stisknutí tlačítka ZHASNUTÍ ZAPNUTÍ se časomíra rozsvítí.

## 9. Mazání

Pro smazání špatně zadané hodnoty slouží tlačítko MAZÁNÍ.

Po stisknutí tlačítka MAZÁNÍ, se ovládací pult zeptá, kterou hodnotu chcete smazat.

Výběr hodnoty pro smazání se provádí stejným způsobem jako u oprav bod. 6.2. Nelze ovšem smazat všechny hodnoty, které zle upravovat v bodě 6.2.

Stisknutím následujících tlačítek je možno zobrazit příslušný dialog pro smazání.

- TIMEOUT HOSTÉ (Smaže použité timeouty hostů)
- TIMEOUT DOMÁCÍ (Smaže použité timeouty domácích)
- TECHNICKÝ TIMEOUT (Smaže použité technické timeouty)
- BODY H (Smaže počet bodů hostů)
- BODY D (Smaže počet bodů domácích)
- FAULY TÝM Ů H (Smaže počet faulů týmu hostů)
- FAULY TÝM Ů D (Smaže počet faulů týmu domácích)
- FAULY HRÁČŮ H (Smaže počet faulů jednotlivých hostujících hráčů)
- FAULY HRÁČŮ D (Smaže počet faulů jednotlivých domácích hráčů)
- SET 1 – SET 5 (Smaže poslední set)
- TREST Č. 1 D (Smaže běžící trest domácích číslo 1)
- TREST Č. 2 D (Smaže běžící trest domácích číslo 2)
- TREST Č. 3 D (Smaže běžící trest domácích číslo 3)
- 1 MINUTA (Smaže běžící trest domácích číslo 4)
- 2 MINUTY (Smaže běžící trest domácích číslo 5)
- 3 MINUTY (Smaže běžící trest domácích číslo 6)
- 4 MINUTY (Smaže běžící trest domácích číslo 7)
- 5 MINUT (Smaže běžící trest domácích číslo 8)
- TREST Č. 1 H (Smaže běžící trest hostů číslo 1)
- TREST Č. 2 H (Smaže běžící trest hostů číslo 2)
- TREST Č. 3 H (Smaže běžící trest hostů číslo 3)
- 6 MINUT (Smaže běžící trest hostů číslo 4)
- 7 MINUT (Smaže běžící trest hostů číslo 5)
- 8 MINUT (Smaže běžící trest hostů číslo 6)
- 9 MINUT (Smaže běžící trest hostů číslo 7)
- 10 MINUT (Smaže běžící trest hostů číslo 8)

Pro přístup k mazání dalších trestů, použijte tlačítko DISPLAY MODE viz. bod. 5.9.

Po zvolení zobrazení příslušných trestů, je možné použít tlačítko MAZÁNÍ.

Po jeho stisknutí, se ovládací pult zeptá, co se má smazat.

Pomocí níže uvedených tlačítek vyberte trest pro smazání.

- TREST Č. 1 H (Smaže trest hostů číslo 1, dle aktuálního zobrazení)
- TREST Č. 2 H (Smaže trest hostů číslo 2, dle aktuálního zobrazení)
- TREST Č. 3 H (Smaže trest hostů číslo 3, dle aktuálního zobrazení)
- 6 MINUT (Smaže trest hostů číslo 4, dle aktuálního zobrazení)
- 7 MINUT (Smaže trest hostů číslo 5, dle aktuálního zobrazení)

- 8 MINUT (Smaže trest hostů číslo 6, dle aktuálního zobrazení)
- 9 MINUT (Smaže trest hostů číslo 7, dle aktuálního zobrazení)
- 10 MINUT (Smaže trest hostů číslo 8, dle aktuálního zobrazení)
- TREST Č. 1 D (Smaže trest domácích číslo 1, dle aktuálního zobrazení)
- TREST Č. 2 D (Smaže trest domácích číslo 2, dle aktuálního zobrazení)
- TREST Č. 3 D (Smaže trest domácích číslo 3, dle aktuálního zobrazení)
- 1 MINUTA (Smaže trest domácích číslo 4, dle aktuálního zobrazení)
- 2 MINUTY (Smaže trest domácích číslo 5, dle aktuálního zobrazení)
- 3 MINUTY (Smaže trest domácích číslo 6, dle aktuálního zobrazení)
- 4 MINUTY (Smaže trest domácích číslo 7, dle aktuálního zobrazení)
- 5 MINUT (Smaže trest domácích číslo 8, dle aktuálního zobrazení)

Po zvolení některé hodnoty pro smazání, se ovládací panel zeptá, zda chcete vybranou hodnotu smazat.

Po potvrzení klávesou ENTER, je vybraná veličina nastavena defaultně.

## 10. Zapojení ovládacího pultu

### 10.1 Napájení ovládacího pultu

Ovládací pult je napájen stabilizovaným napětím =12V  
Součástí dodávky je i adaptér z ~230V na =12V

### 10.2 Zapojení datových konektorů

Propojení mezi časomírou a ovládacím pultem je buď pomocí bezdrátového přenosu anebo datovým kabelem.

Na zadní straně ovládacího panelu jsou konektory:

- 7 x CANON 9 pinů, dvouřadý, samice
- 1 x Napájecí konektor
- 1 x konektor pro externí anténu

Název konektoru	Funkce
Externí Výstup	slouží pro připojení PC, rozhraní RS232
Časomíra	slouží pro připojení časomíry anebo PC, rozhraní RS422
Časomíra	slouží pro připojení časomíry anebo PC, rozhraní RS422
Brankové světlo H	slouží pro připojení brankového světla hostů
Brankové světlo D	slouží pro připojení brankového světla domácích
START STOP	slouží pro připojení externích tlačítek START-STOP
Útočný čas Podání	slouží pro připojení externích tlačítek útočných časů, pro hry basketbal a vodní polo
Napájecí konektor	=12V, slouží pro napájení ovládacího pultu

## 10 . Přednastavené hodnoty ovládacího pultu

### 10.1 Stopky

<b>Časomíra</b>	Měření času	Vzestupně
	Absolutní čas	Ne
	Počítání přestávky	Sestupně
	Počítání prodloužení	vzestupně
<b>Použit</b>	Body	Ne
	Faulty-Sety	Ne
	Periodu	Ano
	Timeouty	Ne
	Podání	Ne
	Útok	Ne
	Vyloučení	Ne
	Boky basket	Ne
	Boky vodní pólo	Ne
<b>Použit sirénu</b>	Ručně	Ano
	Konec periody	Ano
	Konec hry	Ano
	Před koncem hry	Ne
	Konec prodloužení	Ne
	Konec timeoutů	Ne
	Před ukončením timeoutu	Ne
<b>Logika hry</b>	Přestávka před hrou	0:00
	Čas periody	0:10
	Počet period	5
	Čas přestávky	0:10
	Auto mazání timeoutů	Ne
	Auto mazání faulu týmů	Ne
<b>Prodloužení</b>	Použit prodloužení	Ne
	Přestávka před prodloužením	0:00
	Čas prodloužení	0:00
	Počet prodloužení	0
	Čas přestávky během prodloužení	0:00
<b>Různé</b>	Počet timeoutů	0
	Čas timeoutů	0:00
	Počet technických timeoutů	0
	Čas technického timeoutu	0:00
	Počet faulů týmů	0
	Počet faulů hráče	0
	Počet souběžných trestů	0
	Čas útoku	0
<b>Požadavek na stop</b>	Vstup do menu	Ano
	Vyloučení	Ano
	Změna skóre	Ano
	Mazání	Ano
	Změna faulu	Ano
	Spuštění timeoutů	Ano



## 10.2 Házená

<b>Časomíra</b>	Měření času	Vzestupně
	Absolutní čas	Ne
	Počítání přestávky	Sestupně
	Počítání prodloužení	Vzestupně
<b>Použit</b>	Body	Ano
	Faulty-Sety	Ne
	Periodu	Ano
	Timeouty	Ano
	Podání	Ne
	Útok	Ne
	Vyloučení	Ano
	Boky basket	Ne
	Boky vodní pólo	Ne
<b>Použit sirénu</b>	Ručně	Ano
	Konec periody	Ano
	Konec hry	Ano
	Před koncem hry	Ne
	Konec prodloužení	Ano
	Konec timeoutů	Ano
	Před ukončením timeoutu	Ne
<b>Logika hry</b>	Přestávka před hrou	20:00
	Čas periody	30:00
	Počet period	2
	Čas přestávky	10:00
	Čas přestávky 2	0:00
	Auto mazání timeoutů	Ano
	Auto mazání faulu týmů	Ne
<b>Prodloužení</b>	Použit prodloužení	Ano
	Přestávka před prodloužením	5:00
	Čas prodloužení	5:00
	Počet prodloužení	2
	Čas přestávky během prodloužení	1:00
<b>Různé</b>	Počet timeoutů	1
	Čas timeoutů	60:00
	Počet technických timeoutů	1
	Čas technického timeoutu	30:00
	Počet faulů týmů	0
	Počet faulů hráče	0
	Počet souběžných trestů	3
	Čas útoku	0
<b>Požadavek na stop</b>	Vstup do menu	Ano
	Vyloučení	Ano
	Změna skóre	Ne
	Mazání	Ano
	Změna faulu	Ano
	Spuštění timeoutů	Ano

### 10.3 Florbal

<b>Časomíra</b>	Měření času	Vzestupně
	Absolutní čas	Ne
	Počítání přestávky	Sestupně
	Počítání prodloužení	Vzestupně
<b>Použit</b>	Body	Ano
	Faulty-Sety	Ne
	Periodu	Ano
	Timeouty	Ano
	Podání	Ne
	Útok	Ne
	Vyloučení	Ano
	Boky basket	Ne
	Boky vodní pólo	Ne
<b>Použit sirénu</b>	Ručně	Ano
	Konec periody	Ano
	Konec hry	Ano
	Před koncem hry	Ne
	Konec prodloužení	Ano
	Konec timeoutu	Ano
	Před ukončením timeoutu	Ne
<b>Logika hry</b>	Přestávka před hrou	10:00
	Čas periody	20:00
	Počet period	3
	Čas přestávky	10:00
	Čas přestávky 2	0:00
	Auto mazání timeoutů	Ne
	Auto mazání faulu týmů	Ne
<b>Prodloužení</b>	Použit prodloužení	Ano
	Přestávka před prodloužením	2:00
	Čas prodloužení	10:00
	Počet prodloužení	1
	Čas přestávky během prodloužení	0:00
<b>Různé</b>	Počet timeoutů	1
	Čas timeoutu	30:00
	Počet technických timeoutů	0
	Čas technického timeoutu	0:00
	Počet faulů týmů	0
	Počet faulů hráče	0
	Počet souběžných trestů	2
	Čas útoku	0
<b>Požadavek na stop</b>	Vstup do menu	Ano
	Vyloučení	Ano
	Změna skóre	Ne
	Mazání	Ano
	Změna faulu	Ano
	Spuštění timeoutu	Ano

## 10.4 Futsal

<b>Časomíra</b>	Měření času	Vzestupně
	Absolutní čas	Ne
	Počítání přestávky	Sestupně
	Počítání prodloužení	Vzestupně
<b>Použit</b>	Body	Ano
	Faulty-Sety	Ano
	Periodu	Ano
	Timeouty	Ano
	Podání	Ne
	Útok	Ne
	Vyloučení	Ano
	Boky basket	Ne
	Boky vodní pólo	Ne
<b>Použit sirénu</b>	Ručně	Ano
	Konec periody	Ano
	Konec hry	Ano
	Před koncem hry	Ne
	Konec prodloužení	Ano
	Konec timeoutů	Ano
	Před ukončením timeoutu	Ne
<b>Logika hry</b>	Přestávka před hrou	10:00
	Čas periody	20:00
	Počet period	2
	Čas přestávky	15:00
	Čas přestávky 2	0:00
	Auto mazání timeoutů	Ano
	Auto mazání faulu týmů	Ne
<b>Prodloužení</b>	Použit prodloužení	Ano
	Přestávka před prodloužením	5:00
	Čas prodloužení	5:00
	Počet prodloužení	2
	Čas přestávky během prodloužení	1:00
<b>Různé</b>	Počet timeoutů	1
	Čas timeoutů	60:00
	Počet technických timeoutů	0
	Čas technického timeoutu	0:00
	Počet faulů týmů	5
	Počet faulů hráče	0
	Počet souběžných trestů	2
	Čas útoku	0
<b>Požadavek na stop</b>	Vstup do menu	Ano
	Vyloučení	Ano
	Změna skóre	Ne
	Mazání	Ano
	Změna faulu	Ano
	Spuštění timeoutů	Ano

## 10.5 Volejbal

<b>Časomíra</b>	Měření času	Vzestupně trvale
	Absolutní čas	Ano
	Počítání přestávky	Bez měření
	Počítání prodloužení	Bez měření
<b>Použit</b>	Body	Ano
	Faulty-Sety	Ano
	Periodu	Ano
	Timeouty	Ano
	Podání	Ano
	Útok	Ne
	Vyloučení	Ne
	Boky basket	Ne
	Boky vodní pólo	Ne
<b>Použit sirénu</b>	Ručně	Ano
	Konec periody	Ne
	Konec hry	Ne
	Před koncem hry	Ne
	Konec prodloužení	Ne
	Konec timeoutů	Ano
	Před ukončením timeoutu	Ne
<b>Logika hry</b>	Přestávka před hrou	0:00
	Čas periody	0:00
	Počet period	5
	Čas přestávky	0:00
	Čas přestávky 2	0:00
	Auto mazání timeoutů	Ano
	Auto mazání faulu týmů	Ne
<b>Prodloužení</b>	Použit prodloužení	Ne
	Přestávka před prodloužením	0:00
	Čas prodloužení	0:00
	Počet prodloužení	1
	Čas přestávky během prodloužení	0:00
<b>Různé</b>	Počet timeoutů	2
	Čas timeoutu	30:00
	Počet technických timeoutů	2
	Čas technického timeoutu	30:00
	Počet faulů týmů	0
	Počet faulů hráče	0
	Počet souběžných trestů	0
	Čas útoku	0
<b>Požadavek na stop</b>	Vstup do menu	Ano
	Vyloučení	Ne
	Změna skóre	Ne
	Mazání	Ne
	Změna faulu	Ne
	Spuštění timeoutů	Ne

## 10.6 Nohejbal

<b>Časomíra</b>	Měření času	Vzestupně trvale
	Absolutní čas	Ano
	Počítání přestávky	Bez měření
	Počítání prodloužení	Bez měření
<b>Použit</b>	Body	Ano
	Faulty-Sety	Ano
	Periodu	Ano
	Timeouty	Ano
	Podání	Ano
	Útok	Ne
	Vyloučení	Ne
	Boky basket	Ne
	Boky vodní pólo	Ne
<b>Použit sirénu</b>	Ručně	Ano
	Konec periody	Ne
	Konec hry	Ne
	Před koncem hry	Ne
	Konec prodloužení	Ne
	Konec timeoutů	Ano
	Před ukončením timeoutu	Ne
<b>Logika hry</b>	Přestávka před hrou	0:00
	Čas periody	0:00
	Počet period	5
	Čas přestávky	0:00
	Čas přestávky 2	0:00
	Auto mazání timeoutů	Ne
	Auto mazání faulu týmů	Ne
<b>Prodloužení</b>	Použit prodloužení	Ne
	Přestávka před prodloužením	0:00
	Čas prodloužení	0:00
	Počet prodloužení	1
	Čas přestávky během prodloužení	0:00
<b>Různé</b>	Počet timeoutů	1
	Čas timeoutu	30:00
	Počet technických timeoutů	0
	Čas technického timeoutu	0:00
	Počet faulů týmů	0
	Počet faulů hráče	0
	Počet souběžných trestů	0
	Čas útoku	0
<b>Požadavek na stop</b>	Vstup do menu	Ano
	Vyloučení	Ne
	Změna skóre	Ne
	Mazání	Ne
	Změna faulu	Ne
	Spuštění timeoutů	Ne

## 10.7 Badminton

<b>Časomíra</b>	Měření času	Vzestupně trvale
	Absolutní čas	Ano
	Počítání přestávky	Bez měření
	Počítání prodloužení	Bez měření
<b>Použit</b>	Body	Ano
	Faulty-Sety	Ano
	Periodu	Ano
	Timeouty	Ano
	Podání	Ano
	Útok	Ne
	Vyloučení	Ne
	Boky basket	Ne
	Boky vodní pólo	Ne
<b>Použit sirénu</b>	Ručně	Ano
	Konec periody	Ne
	Konec hry	Ne
	Před koncem hry	Ne
	Konec prodloužení	Ne
	Konec timeoutů	Ano
	Před ukončením timeoutu	Ne
<b>Logika hry</b>	Přestávka před hrou	0:00
	Čas periody	0:00
	Počet period	5
	Čas přestávky	0:00
	Čas přestávky 2	0:00
	Auto mazání timeoutů	Ne
	Auto mazání faultu týmů	Ne
<b>Prodloužení</b>	Použit prodloužení	Ne
	Přestávka před prodloužením	0:00
	Čas prodloužení	0:00
	Počet prodloužení	1
	Čas přestávky během prodloužení	0:00
<b>Různé</b>	Počet timeoutů	1
	Čas timeoutu	30:00
	Počet technických timeoutů	0
	Čas technického timeoutu	0:00
	Počet souběžných trestů	0
	Čas útoku	0
<b>Požadavek na stop</b>	Vstup do menu	Ano
	Vyloučení	Ne
	Změna skóre	Ne
	Mazání	Ne
	Změna faultu	Ne
	Spuštění timeoutů	Ne

## 10.8 Stolní tenis

<b>Časomíra</b>	Měření času	Vzestupně trvale
	Absolutní čas	Ano
	Počítání přestávky	Bez měření
	Počítání prodloužení	Bez měření
<b>Použit</b>	Body	Ano
	Faulty-Sety	Ano
	Periodu	Ano
	Timeouty	Ano
	Podání	Ano
	Útok	Ne
	Vyloučení	Ne
	Boky basket	Ne
	Boky vodní pólo	Ne
<b>Použit sirénu</b>	Ručně	Ano
	Konec periody	Ne
	Konec hry	Ne
	Před koncem hry	Ne
	Konec prodloužení	Ne
	Konec timeoutů	Ano
	Před ukončením timeoutu	Ne
<b>Logika hry</b>	Přestávka před hrou	0:00
	Čas periody	0:00
	Počet period	5
	Čas přestávky	0:00
	Čas přestávky 2	0:00
	Auto mazání timeoutů	Ne
	Auto mazání faulu týmů	Ne
<b>Prodloužení</b>	Použit prodloužení	Ne
	Přestávka před prodloužením	0:00
	Čas prodloužení	0:00
	Počet prodloužení	1
	Čas přestávky během prodloužení	0:00
<b>Různé</b>	Počet timeoutů	1
	Čas timeoutu	30:00
	Počet technických timeoutů	0
	Čas technického timeoutu	0:00
	Počet souběžných trestů	0
	Čas útoku	0
<b>Požadavek na stop</b>	Vstup do menu	Ano
	Vyloučení	Ne
	Změna skóre	Ne
	Mazání	Ne
	Změna faulu	Ne
	Spuštění timeoutů	Ne

## 10.9 Tenis

<b>Časomíra</b>	Měření času	Vzestupně trvale
	Absolutní čas	Ano
	Počítání přestávky	Bez měření
	Počítání prodloužení	Bez měření
<b>Použit</b>	Body	Ano
	Faulty-Sety	Ano
	Periodu	Ano
	Timeouty	Ano
	Podání	Ano
	Útok	Ne
	Vyloučení	Ne
	Boky basket	Ne
	Boky vodní pólo	Ne
<b>Použit sirénu</b>	Ručně	Ano
	Konec periody	Ne
	Konec hry	Ne
	Před koncem hry	Ne
	Konec prodloužení	Ne
	Konec timeoutů	Ne
	Před ukončením timeoutu	Ne
<b>Logika hry</b>	Přestávka před hrou	0:00
	Čas periody	0:00
	Počet period	5
	Čas přestávky	0:00
	Čas přestávky 2	0:00
	Auto mazání timeoutů	Ne
	Auto mazání faulu týmů	Ne
<b>Prodloužení</b>	Použit prodloužení	Ne
	Přestávka před prodloužením	0:00
	Čas prodloužení	0:00
	Počet prodloužení	1
	Čas přestávky během prodloužení	0:00
<b>Různé</b>	Počet timeoutů	0
	Čas timeoutu	30:00
	Počet technických timeoutů	0
	Čas technického timeoutu	0:00
	Počet souběžných trestů	0
	Čas útoku	0
<b>Požadavek na stop</b>	Vstup do menu	Ano
	Vyloučení	Ne
	Změna skóre	Ne
	Mazání	Ne
	Změna faulu	Ne
	Spuštění timeoutů	Ne



## 10.10 Basketbal

<b>Časomíra</b>	Měření času	Sestupně
	Absolutní čas	Ne
	Počítání přestávky	Sestupně
	Počítání prodloužení	Sestupně
<b>Použit</b>	Body	Ano
	Faulty-Sety	Ano
	Periodu	Ano
	Timeouty	Ano
	Podání	Ano
	Útok	Ano
	Útok 2	Ano
	Vyloučení	Ne
	Boky basket	Ano
	Boky vodní pólo	Ne
<b>Použit houkačku</b>	Ručně	Ano
	Konec periody	Ano
	Konec hry	Ano
	Před koncem hry	Ne
	Konec prodloužení	Ano
	Konec timeoutů	Ano
	Před ukončením timeoutu	Ano
	Houkačka 2	Ano
<b>Logika hry</b>	Přestávka před hrou	20:00
	Čas periody	10:00
	Počet period	4
	Čas přestávky	15:00
	Čas přestávky 2	2:00
	Auto mazání timeoutů	Ne
	Auto mazání faulu týmů	Ano
<b>Prodloužení</b>	Použit prodloužení	Ano
	Přestávka před prodloužením	2:00
	Čas prodloužení	5:00
	Počet prodloužení	2
	Čas přestávky během prodloužení	1:00
<b>Různé</b>	Počet timeoutů	3
	Čas timeoutu	60:00
	Čas útoku 1	24:00
	Čas útoku 2	14:00
	Počet faulů hráče	5
	Počet faulů týmů	5
	Počet tech. timeoutů	0
	Čas tech. timeoutů	0
	Počet souběžných trestů	1
	Konec útoku zastaví časomíru	Ne
<b>Požadavek na stop</b>	Vstup do menu	Ano
	Vyloučení	Ano
	Změna skóre	Ne
	Mazání	Ne
	Změna faulu	Ne
	Spuštění timeoutů	Ano

## 12. Bezpečnost

### 12.1 Časomíra

- Zařízení je napájeno z 230V~ 50Hz.
- Uvnitř zařízení je zdroj z 230V~ na 12V=
- Je provedeno do vnitřního prostředí
- Podléhá pravidelným revizím
- Se zařízením smí pracovat pouze kvalifikovaná nebo proškolená osoba, která se prokazatelně seznámila s uživatelským návodem.
- Práce na elektrickém zařízení, odstraňování poruch a provádění oprav smí vykonávat pouze kvalifikovaná osoba ve smyslu vyhlášky č. 50/78 Sb., ostatním je přístup do elektrických částí zařízení přísně zakázán.
- Jméno a adresa výrobce:

ATLAS servis CZ, s.r.o.  
Opavská 492  
747 64 Velká Polom  
Czech Republic

email: [info@ledsystem.cz](mailto:info@ledsystem.cz)  
tel.: +420 553 770 291  
mobil: +420 604 852 237

### 12.2 Ovládací pult

- Zařízení je napájeno =12V